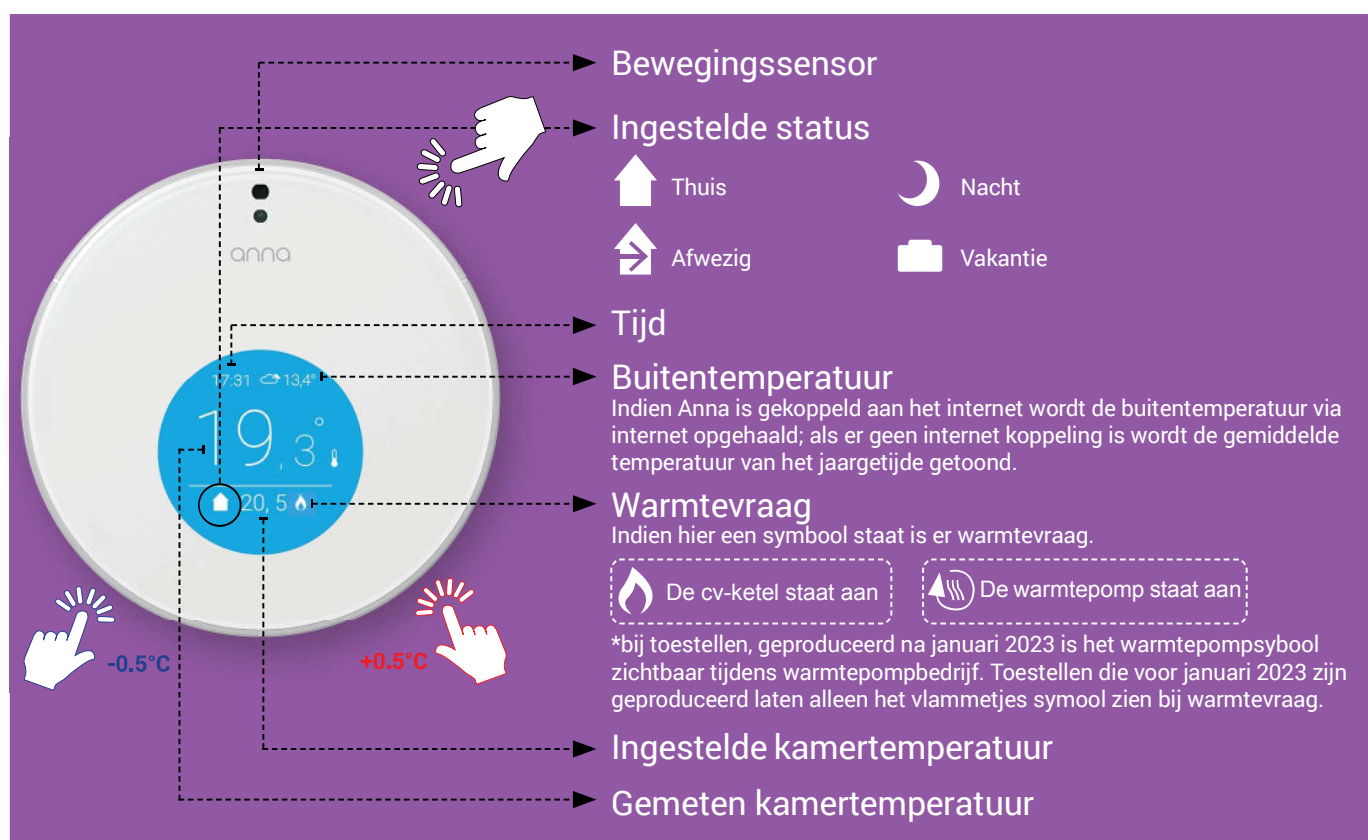


Voor de gebruiker

Bedankt voor de aanschaf van de Atlantic Aurea 5 Hybrid Add-on warmtepomp. Lees als gebruiker tenminste hoofdstuk 1 en 2 van deze handleiding door en bewaar hem voor toekomstig gebruik. Laat het product door een installateur aanleggen en draag zorg voor periodiek onderhoud door een professional.

De Aurea 5 Hybrid Add-on wordt door uw installateur ingeregeld en volledig automatisch werkend afgeleverd. De werking van het systeem wordt verderop in deze handleiding beschreven.

Het scherm van de Anna thermostaat gaat automatisch aan wanneer er ca. 30 centimeter voor de thermostaat een beweging wordt gedetecteerd.



Voor een efficiënt gebruik van de Aurea 5 Hybrid add-on en het realiseren van de meeste besparing dienen de volgende adviezen in acht genomen te worden:

- Beperk handmatige temperatuursverhoging via de thermostaat.
- In het geval een temperatuurswijziging is gewenst, plan deze dan in via de kalender functie via de Plugwise Home app. Voor meer informatie over het online brengen en het wijzigen van de instellingen, zie hoofdstuk 5.3, bladzijde 30 van deze handleiding.
- Verlaag de gewenste temperatuur 's nachts bij voorkeur zo min mogelijk. Indien er toch nachtverlaging is gewenst, kunt u een kalender instellen via de Plugwise Home app. Bij vloerverwarming adviseren wij een maximale nachtverlaging van 1,5°C en bij radiatoren 3°C toe te passen.
- Voor meer informatie en tips, zie hoofdstuk 6.5, bladzijde 34 van deze handleiding.